

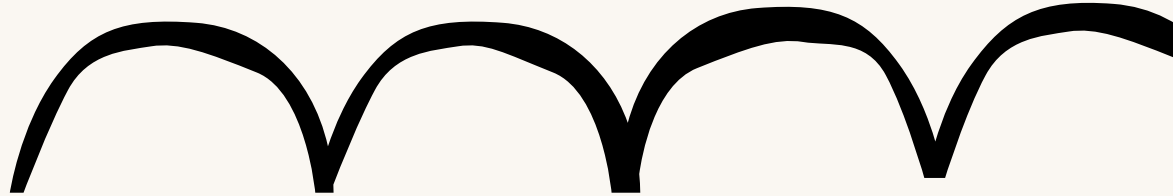
DEMANDES

PROPOSITIONS

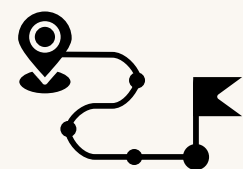
ET



*CONSEIL PARTICIPATIF DE LA
LIGUE
2026*



PLAN



1 Contexte



2 Enquête 2026



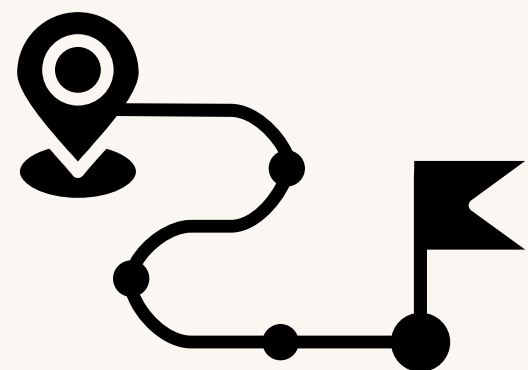
3 Résultats de l'enquête



4 Demandes et propositions du Conseil participatif de la ligue au comité directeur de la ligue

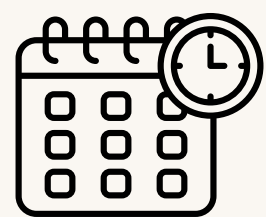


5 Et après ?



1. CONTEXTE

Le conseil participatif de la ligue de Bretagne commence à s'organiser depuis janvier 2025.



Des membres désignés par les Conseils participatifs du Finistère et des Cotes d'Armor se sont rassemblés **le 10 janvier 2026 et le 7 février 2026.**



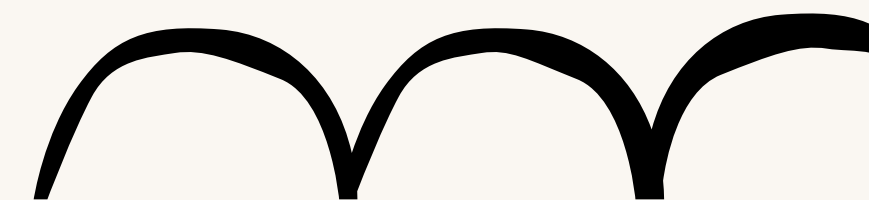
Ils ont défini leur règles de groupe, leur rôle et leur mission.

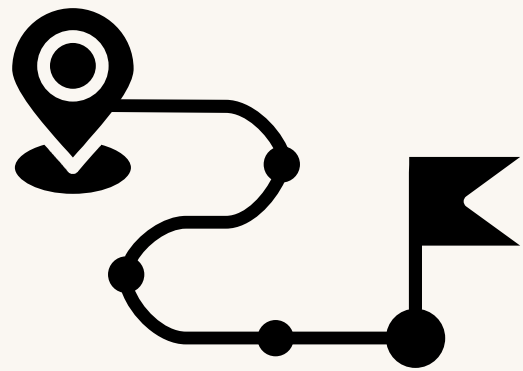


Ils ont défini **une première enquête.**



Ils ont **analysé les résultats** de cette enquête et vous soumettent leurs demandes dans ce document.





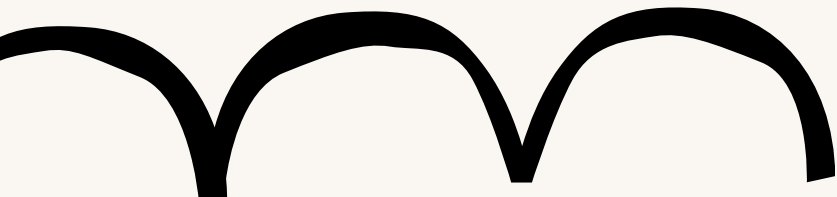
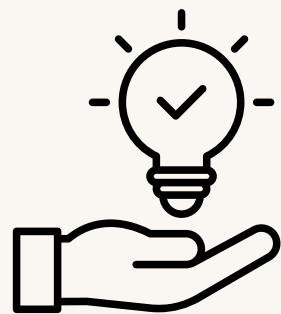
1. CONTEXTE

Pour rappel : Le conseil participatif de la ligue réunit des sportifs Bretons.

Les membres des CPS sont des **portes paroles**.

Ils discutent et **se retrouvent pour faire remonter les besoins et demandes des sportifs Bretons**.

Les membres des CPS **font remonter les informations** des sportifs des clubs **jusqu'au comité directeur**. Ils peuvent **proposer des solutions** aux dirigeants de la ligue. **Ils rapportent les réponses** des dirigeants **aux sportifs des clubs**.





2. À PROPOS DE L'ENQUÊTE

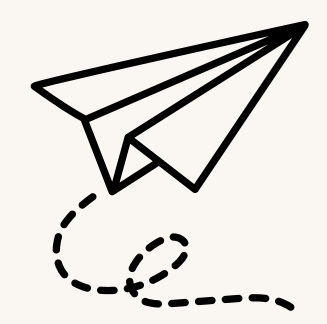


L'enquête 2026 du conseil participatif de la ligue Bretagne concerne :



Le développement de plus de formations pour les sportifs.

Les membres du Conseil participatif ont construit une enquête à partir de cette question.

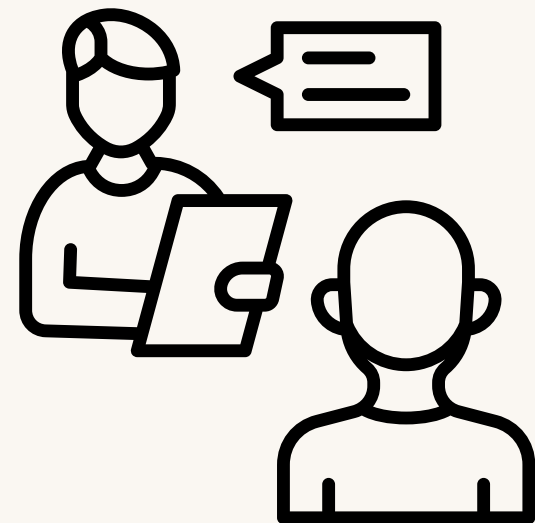


Cette enquête a été envoyée à tous les clubs Bretons.



3. RÉSULTATS

DE L'ENQUÊTE



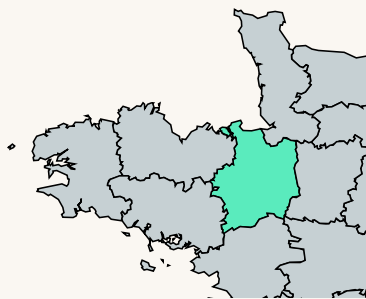
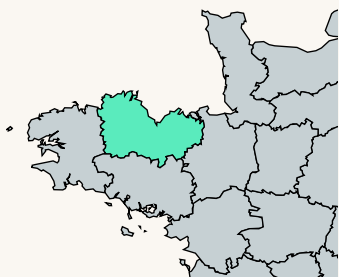
92 sportifs ont répondu dans les temps via leur club (avant le 7 février) dont 17 sportifs d'activités motrices.

41 réponses dans les Cotes d'Armor (22)

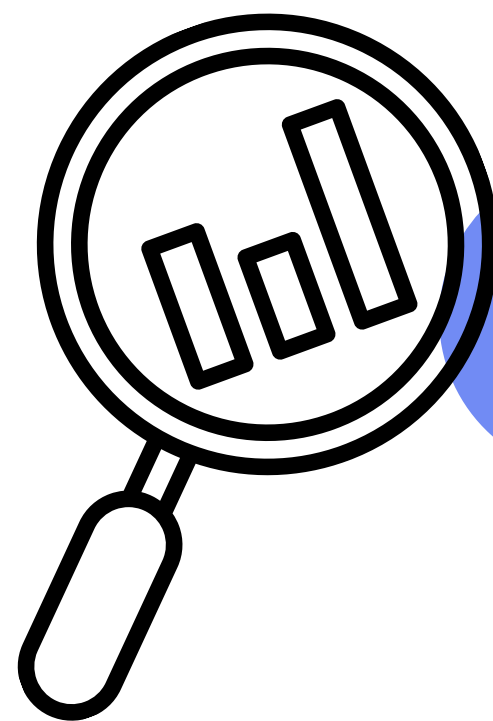
10 dans le Finistère (29)

31 dans l'Ille et Vilaine (35)

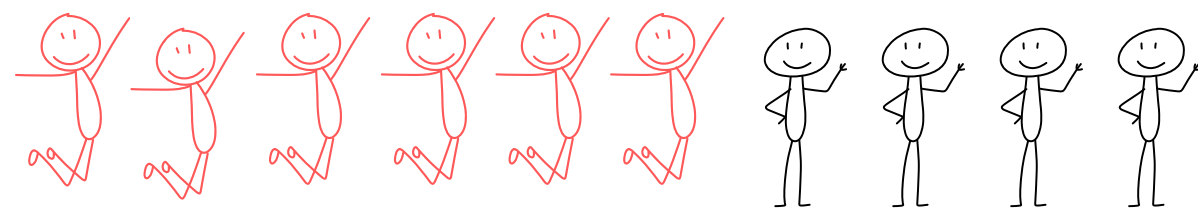
10 dans le Morbihan (56)



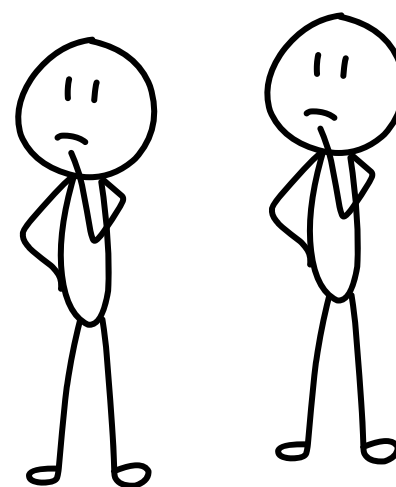
Il y a eu davantage de réponses dans les Cotes d'Armor et l'Ille et Vilaine.



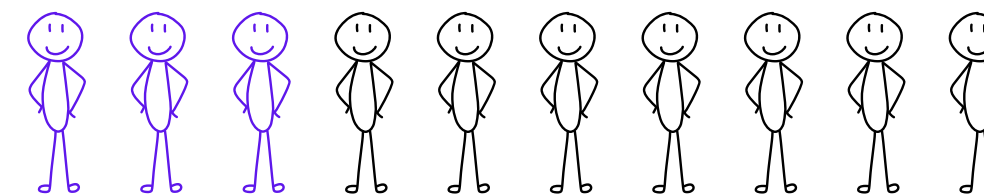
3. LES RÉSULTATS



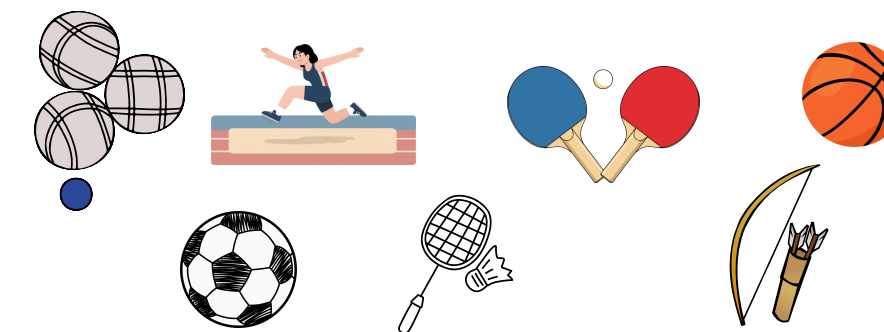
6 sportifs sur 10 ont répondu qu'ils avaient envie de participer plus au Sport Adapté.

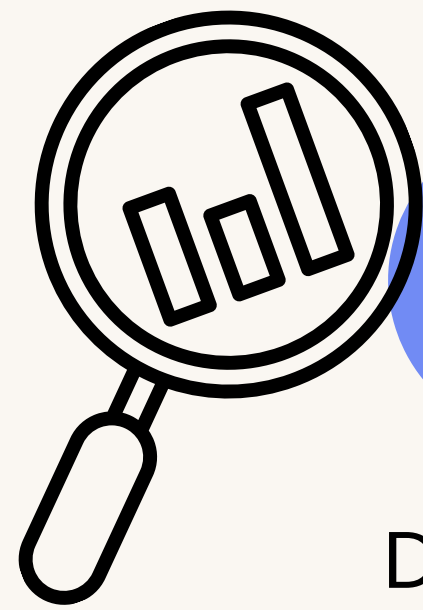


2 personnes sur 92 pensent que ça va être trop dure pour elles de participer.



3 personnes sur 10 souhaiteraient être arbitre de pétanque, athlétisme, tennis de table, basket, foot, badminton et tir à l'arc.

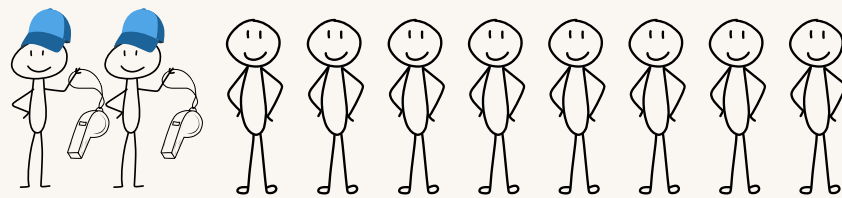




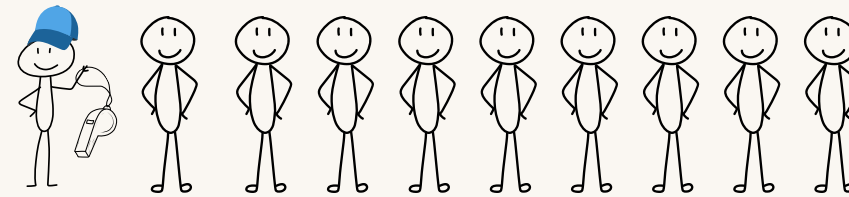
3. LES RÉSULTATS



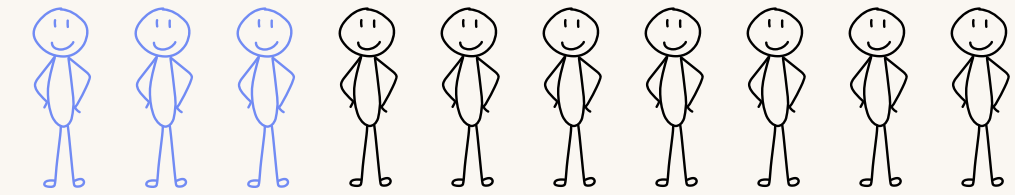
Dans cette partie, tu présentes ce que le stage t'a appris.



2 personnes sur 10
aimeraient être
aides entraîneurs.



1 personne sur 10
aimerait être
entraîneur



3 personnes sur 10
souhaiteraient **faire autre chose**
: aider à animer, aider à ranger
les activités, aider à mettre en
place les activités, servir le café,
faire la formation premiers
secours.



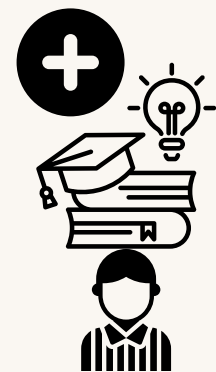
Les demandes autres
(sauf premiers secours)
sont demandées par
des sportifs des activités
motrices.



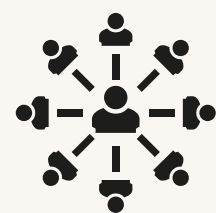
4. DEMANDES DU CONSEIL PARTICIPATIF DE LA LIGUE AU COMITÉ DIRECTEUR DE LA LIGUE



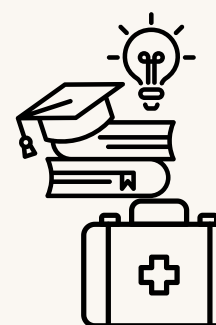
Les membres du Conseil Participatif de la ligue demande au comité directeur de la ligue :



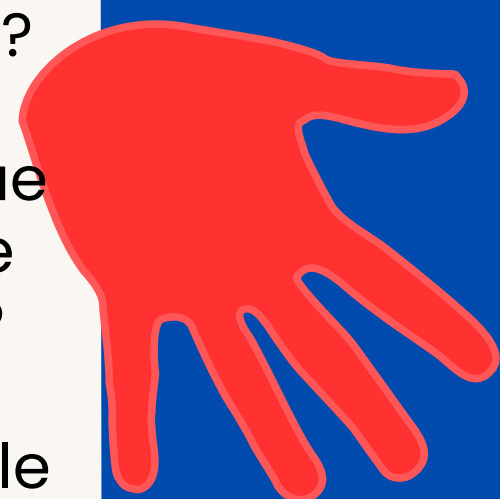
1: "Est-ce que le comité directeur de la ligue peut proposer plus de formations d'arbitres (de pétanque, d'athlétisme, de basket, de tennis de table, de badminton et de foot) ?

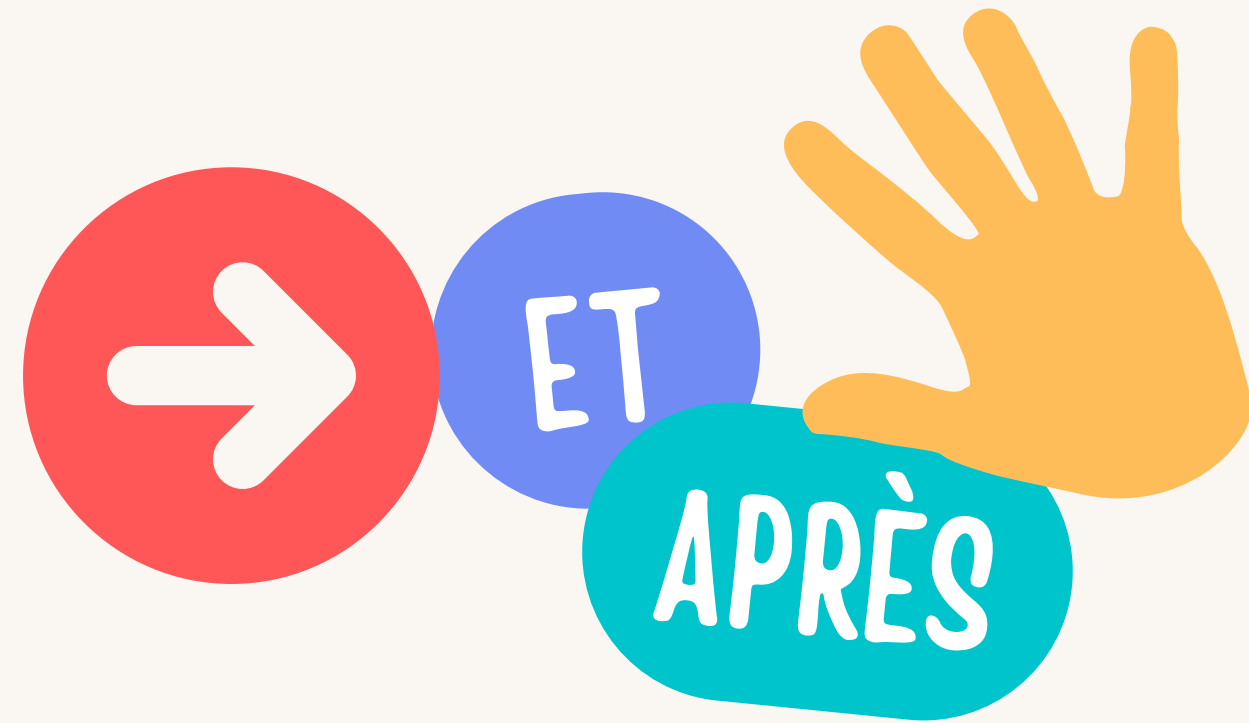


2 : Est-ce que le comité directeur de la ligue peut décider de soutenir la mise en place d'un référent lors des activités motrices ?
Ce référent aiderait les sportifs à plus participer : mettre en place, animer, servir le café, ranger...



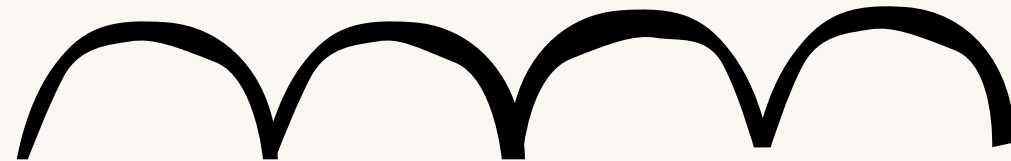
3: Est-ce que le comité directeur de la ligue peut décider de mettre en place des formations premiers secours pour les sportifs ?





“Le comité pourra t’il répondre à nos demandes lors
de l’AG ?

Si cela n’est pas possible, quand pourra t’il nous
donner une réponse ?”



CONSEIL PARTICIPATIF DES SPORTIFS DE LA
LIGUE BRETAGNE DU SPORT ADAPTÉ

